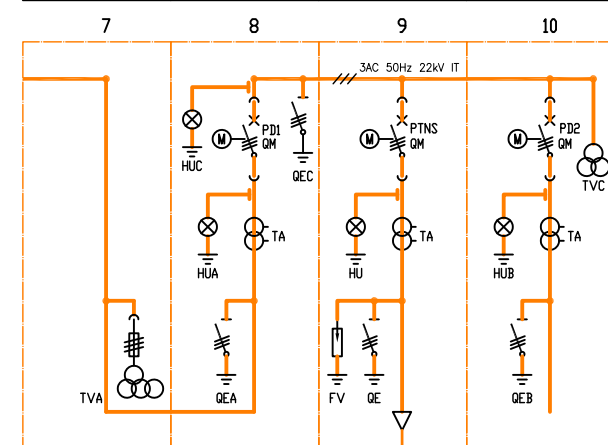


Rozvaděč 22kV – měnírna

AJ07	AJ08	AJ09	AJ10
SP0A 1A	SP0A 1B	PA	SP0A 1A
GM -104V / 24.0L25 P210	GM -104V / 24.0L25 P210	GM -104V / 24.0L25 P210	GM -104V / 24.0L25 P210
284V, 50A, 25A	284V, 50A, 25A	284V, 50A, 25A	284V, 50A, 25A
OE - 160	OE - 160	OE - 160	OE - 160
24V, 25A	24V, 25A	24V, 25A	24V, 25A
OE - 28	OE - 28	OE - 28	OE - 28
24V, 25A	24V, 25A	24V, 25A	24V, 25A
1A (P/P) - SP0A13	1A (P/P) - SP0A13	1A (P/P) - SP0A13	1A (P/P) - SP0A13
60V/17A	60V/17A	60V/17A	60V/17A
10/10A	10/10A	10/10A	10/10A
0.03S/0.07R	0.03S/0.07R	0.03S/0.07R	0.03S/0.07R
PRODUCED/DOOR	PRODUCED/DOOR	PRODUCED/DOOR	PRODUCED/DOOR
1A (P/P) - 16A	1A (P/P) - 16A	1A (P/P) - 16A	1A (P/P) - 16A
22 / 3 / 20A / 1 / 1A / 3V	22 / 3 / 20A / 1 / 1A / 3V	22 / 3 / 20A / 1 / 1A / 3V	22 / 3 / 20A / 1 / 1A / 3V
0.03S/0.07R	0.03S/0.07R	0.03S/0.07R	0.03S/0.07R
0.03S/0.07R	0.03S/0.07R	0.03S/0.07R	0.03S/0.07R
DOOR / PRODUCED/DOOR	DOOR / PRODUCED/DOOR	DOOR / PRODUCED/DOOR	DOOR / PRODUCED/DOOR
1A (P/P) - 16A	1A (P/P) - 16A	1A (P/P) - 16A	1A (P/P) - 16A
22 / 3 / 20A / 1 / 1A / 3V	22 / 3 / 20A / 1 / 1A / 3V	22 / 3 / 20A / 1 / 1A / 3V	22 / 3 / 20A / 1 / 1A / 3V
0.03S/0.07R	0.03S/0.07R	0.03S/0.07R	0.03S/0.07R
0.03S/0.07R	0.03S/0.07R	0.03S/0.07R	0.03S/0.07R
DOOR / PRODUCED/DOOR	DOOR / PRODUCED/DOOR	DOOR / PRODUCED/DOOR	DOOR / PRODUCED/DOOR
1A (P/P) - 16A	1A (P/P) - 16A	1A (P/P) - 16A	1A (P/P) - 16A
22 / 3 / 20A / 1 / 1A / 3V	22 / 3 / 20A / 1 / 1A / 3V	22 / 3 / 20A / 1 / 1A / 3V	22 / 3 / 20A / 1 / 1A / 3V
0.03S/0.07R	0.03S/0.07R	0.03S/0.07R	0.03S/0.07R
0.03S/0.07R	0.03S/0.07R	0.03S/0.07R	0.03S/0.07R
DOOR / PRODUCED/DOOR	DOOR / PRODUCED/DOOR	DOOR / PRODUCED/DOOR	DOOR / PRODUCED/DOOR

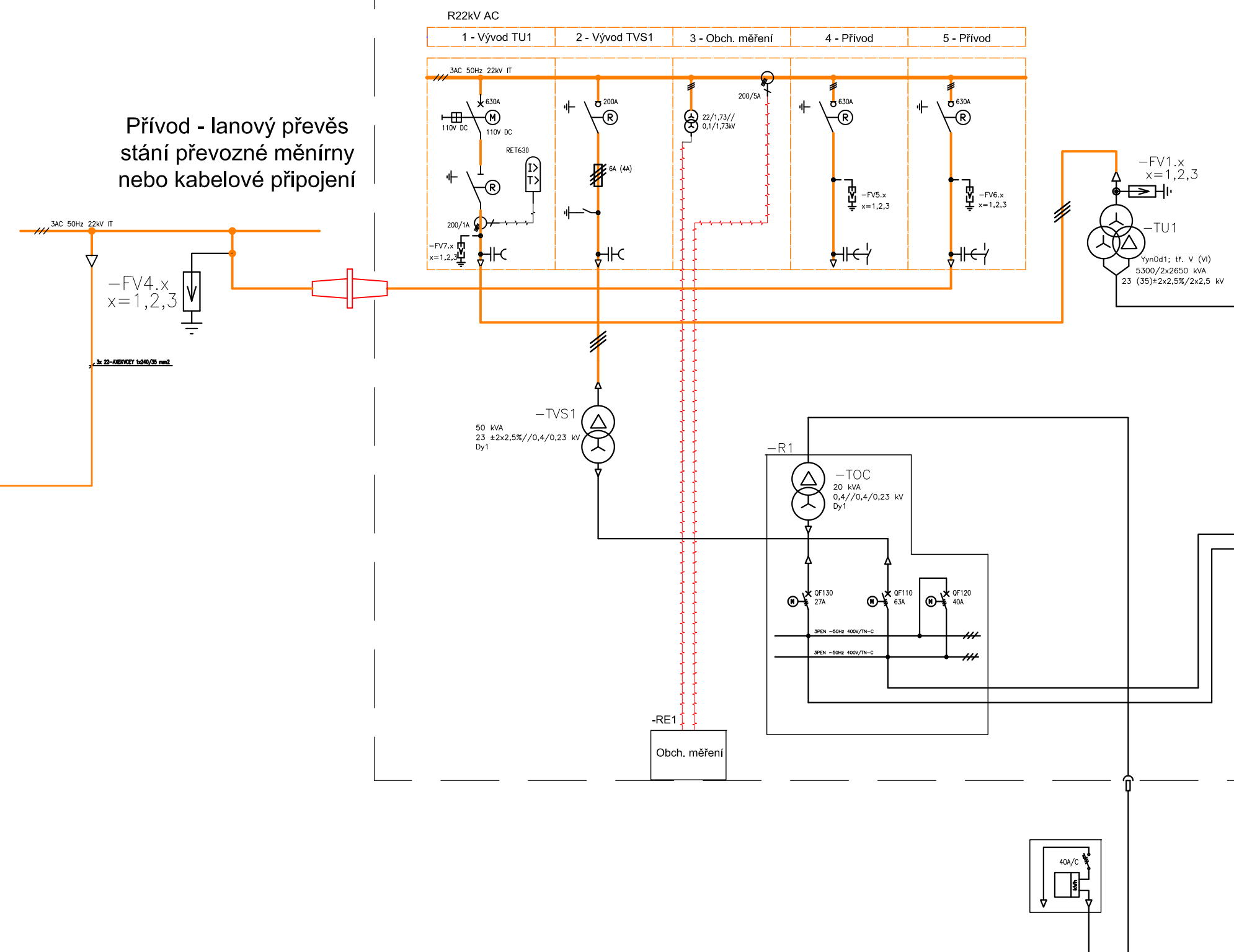


KS PTNS

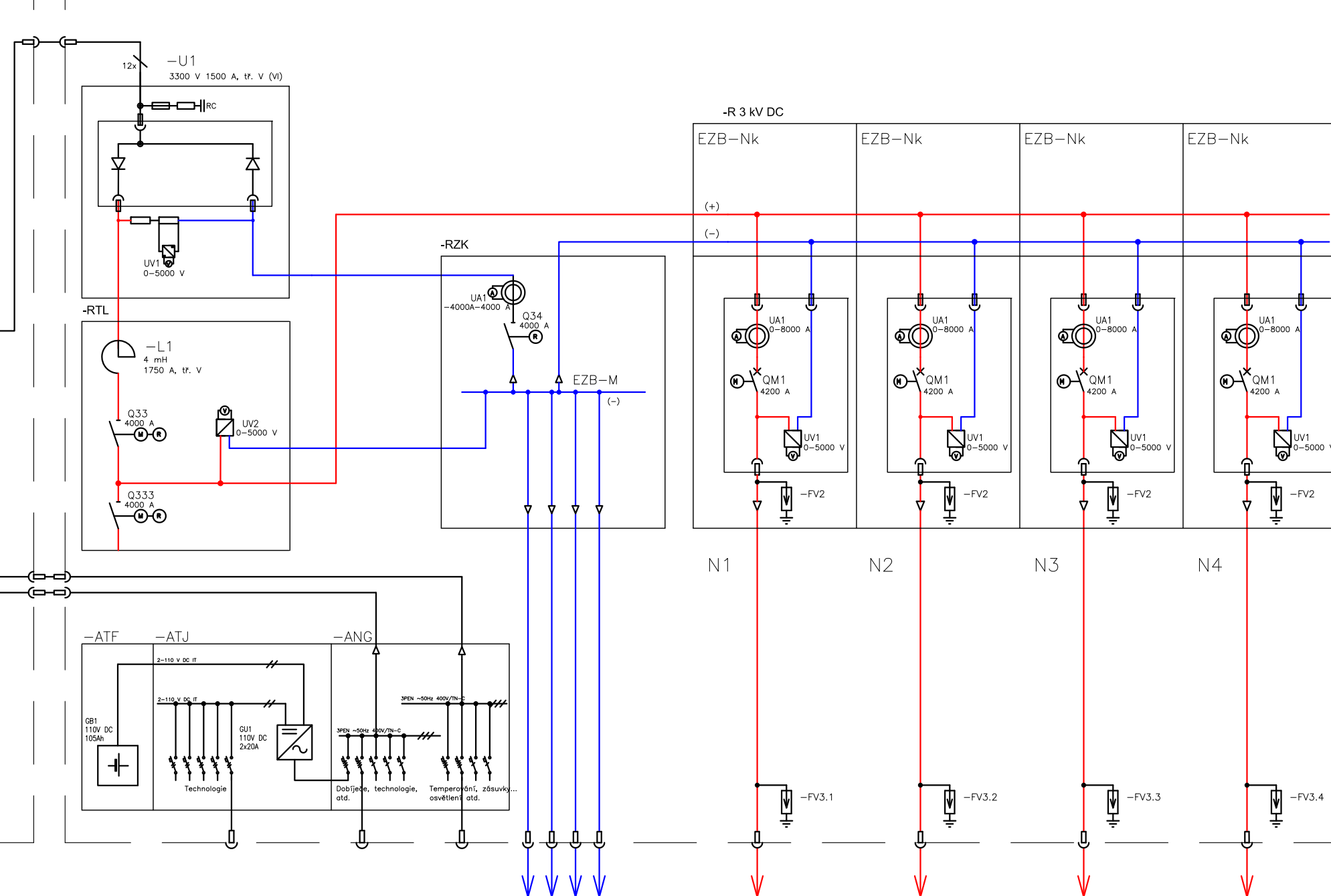








KABELOVÉ SPOJKY V MÍSTĚ
KABELOVÉ SKŘÍŇE PTNS

Kontejner 22kV



Kontejner 3kV



 <div>EVROPSKÁ UNIE Evropské strukturální a investiční fondy Operační program Doprava</div>		<div>Ministerstvo dopravy Státní fond dopravní infrastruktury</div> 	
Jiná ověření:		Paré:	
Orientační schéma: 		Razítko oprávněné osoby:	
Podpis:		Datum:	
Revize:	Datum:	Popis:	Kontroloval:
001	29.1.2023	Definitivní odevzdání dokumentace	Ing. Jan Zářecký
Stavebník/Investor:		Správa železnic, státní organizace	
Adresa:		Dlážděná 1003/7, 110 00 Praha 1	
Zástupce investora:		Stavební správa východ	
Adresa:		Nerudova 773/1, 779 00 Olomouc	
			
		SPRÁVA ŽELEZNIC	
Zhotovitel díla:		SUDOP Brno, spol. s r.o.	
Adresa:		Kounicova 688/26, 611 36 Brno	
Kontakt:		T: +420 972 625 804 E: sudop@sudop-brno.cz	
			
		SUDOP BRNO	
Zhotovitel objektu:		SUDOP Brno, spol. s r.o.	
Adresa:		Kounicova 688/26, 611 36 Brno	
Kontakt:		T: +420 972 625 804 E: sudop@sudop-brno.cz	
			
		SUDOP BRNO	
Hlavní projektant (HIP):		Ing. Jiří Pelc	Specialista: Ing. Jan Zářecký
Název stavby/akce:		Státní hranice Slovenská republika (Střelná) – Vsetín (mimo) - konverze	
		Označení investora: S621800296	
		Označení zhotovitele: 21097-01-0922	
Název části:		Silnoproudá technologie trakčních napájecích stanic Silnoproudá technologie trakčních spínacích stanic	
		Označení části: D.1.3.3 D.1.3.4	
Název objektu/díleč části:		-	
		Označení objektu/komplexu:	
Název přílohy:		TNS Střelná, vlastní spotřeba - přehledové schéma	
		Číslo přílohy: 2.012	
Název díleč části přílohy:		-	
Odpovědný projektant:		Zpracovatel přílohy: Ing. Jan Zářecký	Stupeň dokumentace: DÚR
Kraj:		Ing. Vitězslav Šimáček	Formáty: 5xA4
Zlínský		Katastrální území: viz část A. dokumentace	TUDU: viz část A. dokumentace
		Smluvní datum zpracování: 29.01.2023	
Označení investora:		Stupeň dokumentace:	Část:
S 6 2 1 8 0 0 2 9 6		- D U R X	- D 1 3 3 4
		Objekt:	Podobjekt:
		- X X X X X X X X	- X X X
		Příloha:	Revize:
		- 2	0 1 2 0 0 0